

The Good Life

46

BUSINESS | CULTURE | DESIGN | ARCHITECTURE | MODE | VOYAGES | LIFESTYLE | N°46 DÉC.2020/JANV.2021 | 5,90 € | www.thegoodlife.fr

Le premier magazine masculin hybride : business & lifestyle

LA MONTAGNE!

SES PISTES,

SES HÔTELS CHIC,

SA NEIGE, SES BOÎTES DE NUIT,

SON BUSINESS DU SKI, SON GÉNÉPI,

SES JOLIES FILLES ET

SES BEAUX GARÇONS,

SON LIFESTYLE,

SES CHASSE-NEIGE,

SES MOUFLONS,

SES FONDUES SAVOYARDES,

ET SES RACLETTES AUSSI.

**NUMÉRO D'HIVER
SPÉCIAL SKI**

POUR TOUT COMPRENDRE
SUR LE BUSINESS DU SKI,
DE SAINT-MORITZ
À GSTAAD, EN PASSANT
PAR CRANS-MONTANA,
MEGÈVE, COURCHEVEL,
CHAMONIX ET
CORTINA D'AMPEZZO.

**SPÉCIAL SKI
100% ALPES
100% NEIGE**

Extremely fresh

Retrouvez le
catalogue de Noël
du PRINTEMPS
à la fin du magazine

L 14005 - 46 - F: 5,90 € - RD



The Good Spots

BUSINESS | CULTURE | DESIGN | ARCHITECTURE | MODE | VOYAGES | LIFESTYLE | www.thegoodlife.fr

Le premier magazine masculin hybride : business & lifestyle

The Good Beds

NOTRE SÉLECTION

TRÈS SUBJECTIVE

DES PLUS BEAUX HÔTELS

DES ALPES

The Good Tables

LES TABLES ALPINES...

AU SOMMET



Better to book

palace alpin offre le rare privilège du ski-in/ski-out qu'il faut se contenter des pistes. Seule adresse française du groupe singapourien Aman Resorts, l'opus alpin met aux services de ses hôtes des majordomes se pliant en quatre pour leur confort dans leur suite ou sur les pistes. Ed Tuttle, l'un des architectes emblématiques de l'enseigne, a signé pour ce bâtiment, coiffé d'un toit en ardoise, l'un de ses fameux décors chic et épurés. Le format intimiste (31 chambres et suites) garantit aux hôtes une paix absolue. En osmose avec la nature époustouflante, comme le veut la politique de cette famille d'hôtels exclusifs, voici l'une des retraites de montagne les plus classe de toutes les Alpes. **310, rue de Bellecôte.** Tél. +33 (0)4 79 08 01 33. www.aman.com

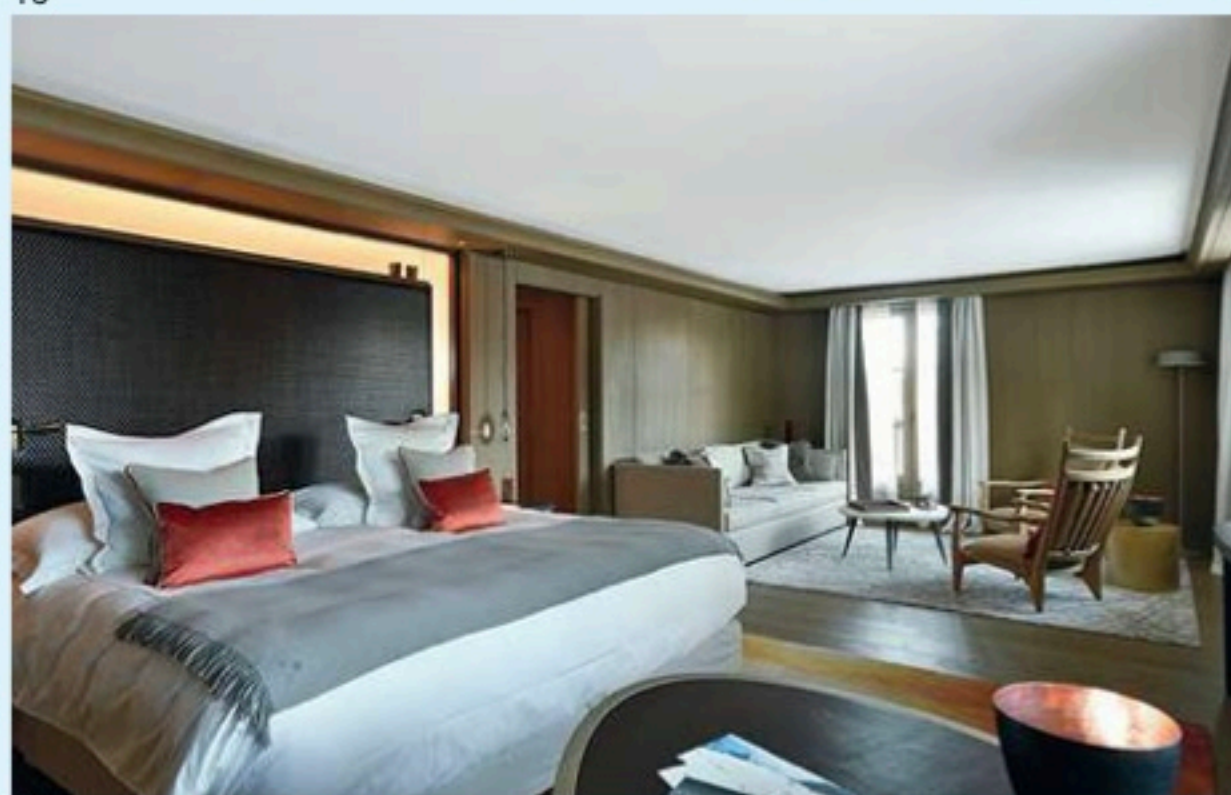
Courchevel

Cheval Blanc (14)

Acheté à l'origine par Bernard Arnault, fan inconditionnel de la station, qui souhaitait en faire son chalet personnel, cette maison est devenue le premier opus de la collection hôtelière Cheval Blanc, détenue par le groupe LVMH. Treize ans après son inauguration, cette « pension de famille » ultrachic reste l'une des adresses les plus convoitées de la riche station savoyarde. Labellisé palace, attentif à préserver l'intimité de ses hôtes et à satisfaire tous ses caprices, Cheval Blanc privilégie l'exclusivité et la confiance avec seulement 34 chambres et suites XXL égayées de couleurs fortes par Sybille de Margerie – l'Appartement, qui occupe les deux derniers étages, s'étend sur plus de 650 m². Les hôtes les plus exigeants plongent avec délice dans l'art de vivre à la française, la piscine conçue comme un lagon et la carte du chef Yannick Alléno, seule table triplement étoilée de la station. **Rue du Jardin-Alpin.** Tél. +33 (0)4 79 00 50 50. www.chevalblanc.com/courchevel



13



14



15

Courchevel

Les Airelles (15)

Un château de contes de fées, posé sur la neige: ce n'est pas un mirage. Dehors, une façade rose, pistache et or, comme chez Sissi; dedans, un staff vêtu de costumes tyroliens, des canapés onctueux, des chambres et des appartements de princesse. Le plus extravagant des palaces de Courchevel ne recule devant rien. Comme vous laissez le choix entre Rolls et Bentley pour vous



16

cueillir au pied de votre jet, vous offrir une patinoire privée, un festin de Dame Tartine dans la cuisine de la ski-room au retour des pistes et, le soir, un menu signé Pierre Gagnaire. Les meilleurs clients se voient même offrir une paire de skis Dénériaz. Reste à assumer autant de magnificence. Membre des Leading Hotels of the World. **Rue du Jardin-Alpin.** Tél. +33 (0)4 79 00 38 38. www.airelles.fr www.lhw.com

Courchevel

Manali Lodge

Et pourquoi pas un appartement avec service hôtelier? Patrick Remme et Morgan Bientz ont associé leur amour des sommets pour faire grandir Alpine Collection, label présent dans 5 stations à travers résidences haut de gamme et restaurants. Au pied des pistes, le Manali offre aux tribus exigeantes 18 suites instagrammables de 90 à 290 m². Doucement éclairées de bois clair, de teintes grisées et de verts tendres, elles donnent la sensation d'être *at home*, sans contraintes, chouchouté par un service 5 étoiles. Déchausser, se réfugier au coin du feu, à la piscine ou au spa, déguster les plats concoctés par le chef, voire privatiser le Gaïa pour recevoir des amis... Une « résidence secondaire » chic et sans souci. **234, rue de la Rosière.** Tél. +33 (0)4 79 08 07 07. www.manali-lodge.com

Méribel

Le Coucou (16)

Au décor: Pierre Yovanovitch. Au bien-être: Tata Harper... Le nouveau chapitre dans l'histoire des Maisons Pariente commence par un *name dropping*. Comment s'en empêcher? L'ancien patron de Naf Naf, Patrick Pariente, avait déjà investi, aux côtés de Xavier Niel, dans L'Apogée, à Courchevel. Cette fois, il mise sur l'esprit boutique-hôtel décalé et un design audacieux. L'univers coloré dominé par le vert sapin et le terracotta est parsemé de clins d'œil fantaisistes et des créations de l'architecte: moquette façon flocons de neige, pieds des fauteuils en forme de pattes d'oiseaux, suspensions aux allures de glaçons... Le restaurant de viande à l'américaine et la table italienne s'éloignent aussi de la fondue savoyarde. Construit à flanc de montagne sur 12000 m², Le Coucou sait mettre ses hôtes à l'aise. Une étape pour joyeux anticonventionnels. Membre des Small Luxury Hotels of the World. **464, route du Belvédère, Les Allues.** Tél. +33 (0)4 57 58 37 37. www.lecoucoumeribel.com www.slh.com