

DOMODECO

LE MAGAZINE QUI INSPIRE LES PROJETS D'EXCEPTION



HORS-SÉRIE
MONTAGNE



SOMMAIRE

NOW

À LA UNE

12

Anniversaires, concepts innovants, événements, créations actuelles, savoir-faire, expos et vernissages incontournables en montagne.

REPÉRAGES

32

Toute l'actualité des boutiques, showrooms et talents de la région Rhône-Alpes

sur réservation...

34

Les ouvertures hôtelières entre Megève et Méribel :

- Retour sur le Cœur de Megève
- À la découverte du Grand Hôtel du Soleil d'Or, à Megève
- Focus sur le nouveau Refuge de la Traye
- Le Coucou Méribel selon Pierre Yovanovitch





INSPIRATION

t e n d a n c e s

68 - 96 - 124 - 150

Canapés ultra-moelleux, objets sculptures, tables XXL, textiles cocons, alchimie créative.. le plein d'inspiration pour les projets d'altitude !

EN  PRIVÉ

48

Chalet Mountain Inspiration, à Méribel
contrastes et effets-surprises concoctés
par l'Atelier Giffon

80

Chalet Galerie Armel Soyer Alps, à Flumet
sur la pente artistique du design créatif

106

Chalet Even, à Megève
une décoration conjugquée
à toutes les matières par Marie Finat

132

Chalet MAJ, à Puy-Saint-Pierre
le belvédère intimiste à partager
des Chalets Bayrou

154

- Direction Verbier et son Experimental Hôtel
- Dans les igloos de luxe des Dômes Charlevoix, au Québec

DESIGN
TROTTER



sur réservation...



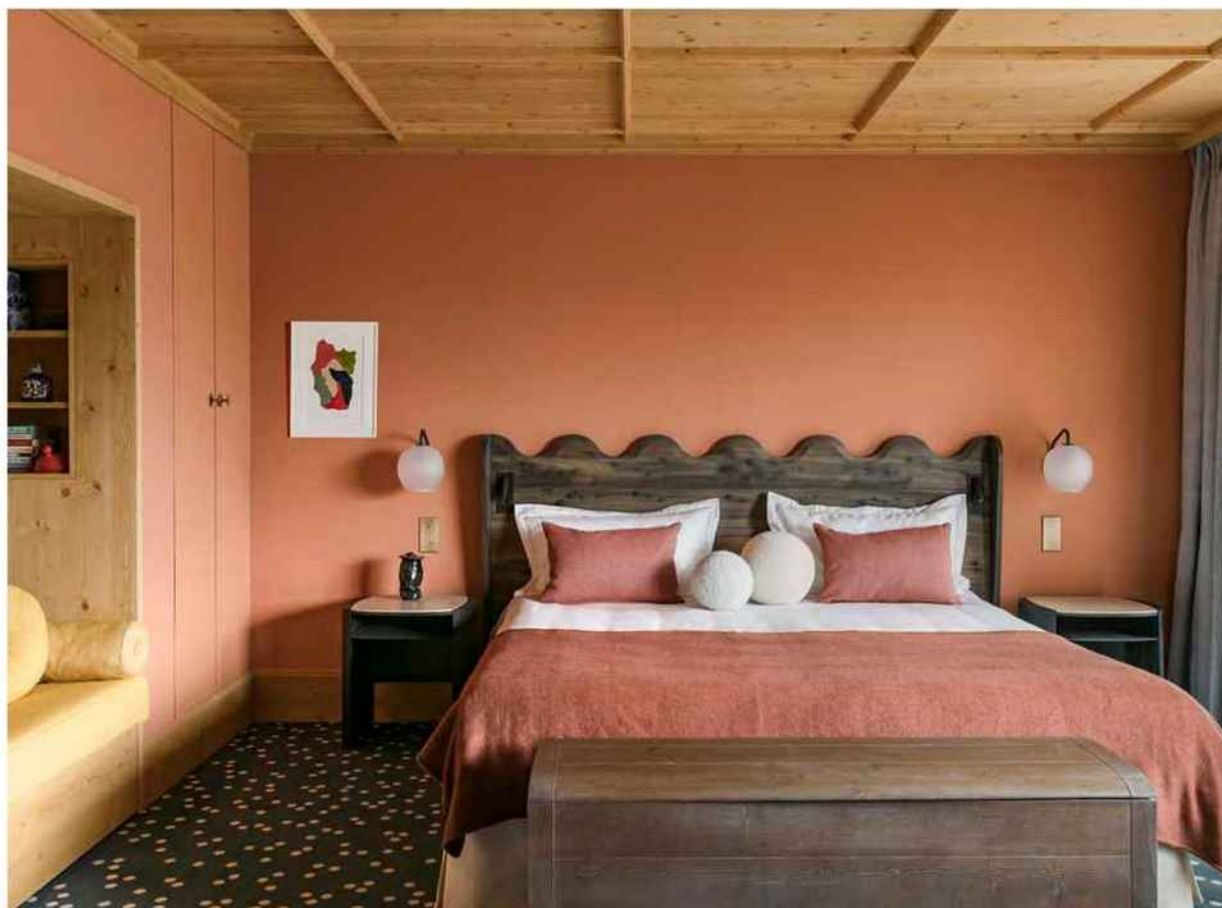
44

Le Coucou

Parenthèse d'altitudes enchantées

Tutoyant les cimes des Trois-Vallées, le Coucou, dernier-né de la collection « d'hôtels de famille » du groupe Maisons Pariente, offre une vision décontractée et familiale du luxe *made in* montagne. Aux manettes architecturales de ce projet d'envergure, le décorateur Pierre Yovanovitch a su mixer comme nul autre le répertoire alpin classique et le chic à la française.

Texte Maëlle Campagnoli – Photographe Jérôme Galland.



Dix étages, 12 000 m², 55 chambres, deux restaurants, un spa, un *skiroom*, une piscine intérieure/extérieure, deux chalets privatifs attenants. Ne vous méprenez pas : derrière cette liste impressionnante de chiffres et d'équipements, l'architecte d'intérieur Pierre Yovanovitch, connu pour son approche rigoureuse du luxe à la française sans ostentation, a réussi à fabriquer un écrin intime et cosy, qui laisse la part belle aux vues

époustouflantes sur les montagnes alentour. Ce chalet, niché sur les hauteurs du Belvédère à Méribel, au pied des pistes, n'a absolument rien du complexe touristique de masse ! Bien au contraire. Dernier établissement du groupe Maisons Pariente, animé par une vision « hôtels de famille » de l'hospitalité, le Coucou, 5 étoiles, offre une relecture du répertoire classique alpin réjouissant. Quelque part entre la maison de poupée douillette – les

chambres se parent de rose poudré, contrastant avec les têtes de lit en bois brut, ou de bardage de bois clair du sol au plafond ; les assises dans le *skiroom* et les restaurants sont basses, accueillantes, rondelettes, moelleuses à souhait, revêtues de lainages aux couleurs apaisantes –, et l'auberge de famille classe, mais sans chichis, où déguster les crêpes maison en rentrant d'une journée de ski, l'architecte a su jouer des volumes avec brio, entre une

Coup de cœur :
LA COMPOSITION DE COUCOUS
AU MUR DU RESTAURANT,
DIALOGUANT AVEC DES SUSPENSIONS
LUMINEUSES



entrée façon cathédrale et l'exploitation des plafonds hauts dans les petits salons. Objets et pièces de mobilier vintage se mêlent parfaitement avec les pièces dessinées par le créateur. Clin d'oeil ultime à la culture locale et au nom de l'hôtel, le coucou se décline sous mille et une formes, en composition murale dans le restaurant, ou encore façon horloge de grand-mère dans le *lobby*. Comme pour mieux chanter aux hôtes la douce mélodie des vacances et des petits plaisirs quotidiens.

Hôtel Le Coucou Méribel
464, route du Belvédère
73550 Les Allues-Méribel
www.lecoucoumeribel.com
