

# désirs de VOYAGES

ACCUEIL PARTIR + ART DE VIVRE + CULTURE + LE MAG' + CONTACT



## LES HÔTELS CHARME ET LUXE DE SAINT-TROPEZ PRÉFÉRÉS DE LA RÉDACTION

par Christian-Luc PARISON — 8 août 2022

 Share on Facebook

 Share on Twitter



En plein cœur du village ou à l'écart dans un domaine planté d'essences méditerranéennes, voici cinq adresses pour vivre une expérience vraiment exceptionnelle à Saint-Tropez. Quelle que soit la saison.

## LA PONCHE

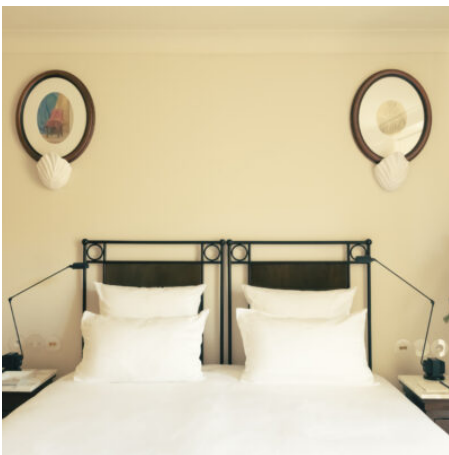
Le lieu : au pied de la Citadelle et à deux pas du port, en plein cœur du village. Un emplacement idéal pour un [hôtel de Saint-Tropez](#) historique.

L'esprit : Saint-Tropez dans la plus pure tradition. Il faut dire que c'est à l'Hôtel de La Ponche que le village a connu ses premières heures de gloire. Et sans doute les plus remarquables. L'endroit n'était qu'un petit bar de pêcheurs lorsqu'il a été ouvert en 1938. Devenu petit hôtel, il a accueilli toutes les stars des années 60... et des suivantes : Bardot et Vadim, Sagan, Boris Vian, Piccoli, Romy Schneider, Picasso...

La déco : à la demande des nouveaux propriétaires, elle a été entièrement repensée l'an dernier par Fabrizio Casiraghi qui a récemment redécoré le [restaurant parisien](#) Drouant. Atmosphère épurée qui adresse des clins d'œil au passé en associant des pièces vintage à du mobilier dessiné sur mesure. Avec, bien sûr, quelques lithographies signées Picasso.

Le plus : la cuisine vraiment originale et savoureuse du jeune chef Thomas Danigo. Après un passage chez Monsieur George à Paris, le trentenaire sert, sur la terrasse, de délicieuses spécialités locales de la [Côte d'Azur](#) (rouget en portefeuille, courgette farcie à la provençale...).

Bon à savoir : le ponton de La Ponche vous permet de profiter de la mer comme d'une piscine privée...



# AIRELLES CHÂTEAU DE LA MESSARDIÈRE

Le lieu : à l'écart du centre du village, dans une courbe de la route de Tahiti, le Château de la Messardière est posé au sommet d'une colline dans un parc de 12 hectares planté d'essences méditerranéennes.

L'esprit : en passant sous la bannière d'Airelles Collection (la Bastide de Gordes, les Airelles Courchevel, Versailles Le Grand Contrôle), le château de la Messardière a conservé son style de resort exclusif, un peu à part dans le foisonnement hôtelier de la presqu'île. Il a bénéficié d'un important programme de rénovation qui l'a doté notamment d'une grande piscine (bassin de nage de 25m) et de deux courts de tennis. Détenteur du prestigieux label [Palace](#), l'hôtel est un refuge idéal pour vivre la Côte d'azur en toute quiétude, même en plein cœur de la saison estivale.

La déco : elle est dans le style typiquement méditerranéen du lieu, en harmonie avec une architecture qui regarde vers l'Andalousie, la [Provence](#) ou l'Italie. Les chambres et suites sont vastes, claires, joliment meublées, sans ostentation.

Le plus : l'étendue de l'offre gastronomique et la possibilité de disposer d'un transat et de déjeuner à la très glamour plage privée Jardin Tropézina...

Bon à savoir : à La Messardière, les enfants et les ados sont les bienvenus. Ils sont accueillis au Airelles Summer Camp, avec un programme d'activités personnalisé, dans le cadre privilégié d'une villa avec piscine privée.





## CHEVAL BLANC SAINT-TROPEZ

Le lieu : un emplacement idéal, directement sur la plage de la Bouillabaisse, à quelques encablures du centre du village. Trois ans après avoir fait l'acquisition de la Résidence e la Pinède, le groupe LVMH a ouvert, en 2019, sa quatrième Maison Cheval Blanc dans le monde.

L'esprit : il est conforme à la réputation d'exigence de cette marque hôtelière haut de gamme qui entend s'appuyer sur ses valeurs de créativité, d'exclusivité et de savoir-faire. Avec un incontestable sens du savoir recevoir...Cheval Blanc [Saint-Tropez](#) propose à ses hôtes privilégiés un art de vivre raffiné et contemporain qui respecte l'authenticité des lieux.

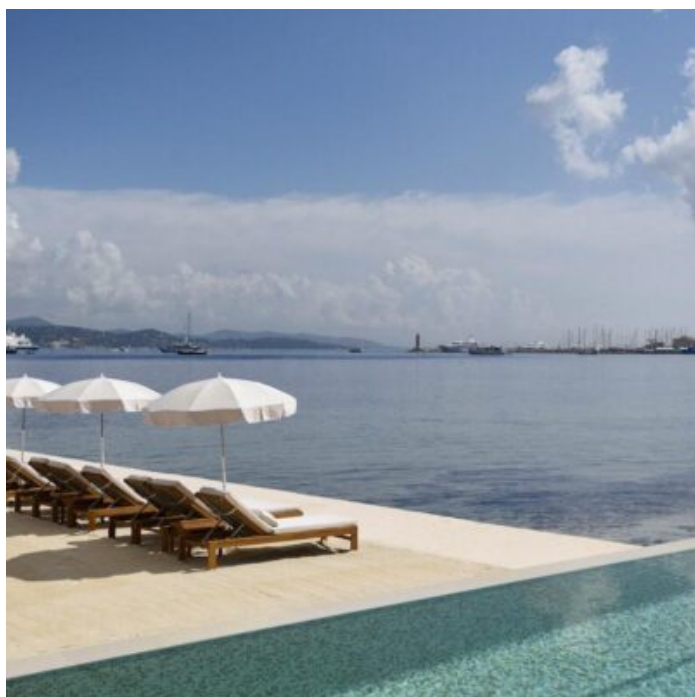
La déco : conçue comme une demeure privée de taille réduite (l'hôtel ne compte que 30 chambres et suites), la maison affirme son esprit résolument tropézien. Une volonté qui se retrouve dans l'architecture traditionnellement méditerranéenne de François Vieillecroze et la décoration de Jean-Michel Wilmotte.

Le plus : la Vague d'or, la table du talentueux Arnaud Donckele qui officie désormais également à Plénitude, le restaurant triplement étoilé du Cheval Blanc Paris...

Bon à savoir : le magnifique Spa du Cheval Blanc propose des soins à base de soins de la marque Guerlain.



[www.chevalblanc.com](http://www.chevalblanc.com)



## LOU PINET

Le lieu : à quelques minutes seulement de la place des Lices et proche des plus belles plages de Saint-Tropez. Un emplacement idéal, sous les pins.

L'esprit : un ensemble de maisons provençales traditionnelles posées autour d'une belle piscine. Chacune des 34 chambres dispose d'un balcon ou d'un jardin privé. En devenant l'une des premières adresses de la collection Maisons Pariente ([Crillon le Brave...](#)), Lou Pinet a été réaménagé dans un concept de maison de famille accueillante et raffinée avec l'arrivée d'un nouveau Beefbar, le restaurant originellement créé à Monte-Carlo.

La déco : elle est signée Charles Zana. L'architecte d'intérieur qui a depuis décoré l'Hôtel Le Coucou à Méribel, a revu Lou Pinet dans le style Pop aux couleurs acidulées qui a fait son succès. Une ambiance inspirée des années 60 avec d'indispensables touches provençales et des objets dessinés exclusivement pour l'établissement.

Le plus : le joli Spa Tata Harper pour des moments de bien-être avec des produits 100% naturels et innovants.

Bon à savoir : Lou Pinet propose une gamme d'expériences pour partir à la découverte de la presqu'île dans une ambiance « Do you Do You Saint-Tropez » !

 [www.maisonspariente.com](http://www.maisonspariente.com)



## LA RÉSERVE RAMATUELLE

Le lieu : dans le quartier de la Quessine, surplombant la mer entre le Cap Camarat et la Cap Taillat. L'un des plus beaux panoramas de la Côte d'azur...

L'esprit : il est conforme à celui des autres Réserve du groupe Michel Reybier : luxueux et exclusif. La Réserve Ramatuelle est nichée face à la grande bleue, dans un vaste domaine en pleine garrigue. Un emplacement de rêve pour une demeure vraiment exceptionnelle...

La déco : si vous choisissez de séjourner dans l'une des 8 chambres et 19 suites de l'hôtel, vous apprécierez la décoration de Jean-Michel Wilmotte : parquets sombres, mobilier design et confortable. Les 14 Villas somptueuses de La Réserve Ramatuelle avec piscine privée ont été décorées dans un style épuré chic par Rémi Tessier.

Le plus : la cuisine méditerranéenne généreuse servie par Eric Canino à La Voile et aux terrasses de La Muna.

Bon à savoir : aux citadins stressés, la Réserve propose des Healing Retreats avec soins au Spa, massages personnalisés et séance de méditation.

[www.lareserve-ramatuelle.com](http://www.lareserve-ramatuelle.com)





---

ARTICLE PRÉCÉDENT

LA MAISON FAVART

---



Christian-Luc PARISON

## Autres Articles

ART DE VIVRE

LA MAISON FAVART



ART DE VIVRE

FÊTEZ L'AMSTERDAM PRIDE AVEC L'ANDAZ  
AMSTERDAM PRINSENGRACHT